

HOJA DE DATOS



Motor Monofásico de Inducción - Rotor de Jaula

Cliente :

Línea del producto : General Purpose Motors - NEMA 48 & 56 - ODP (IP21) Código producto : 10030231

Carcasa	: C48	Tiempo de rotor bloqueado	: 6 s (caliente)
Potencia	: 0.5 HP (0.37 kW)	Régimen de servicio	: Cont.(S1)
Polos	: 4	Temperatura ambiente	: -20 °C hasta +40 °C
Frecuencia	: 60 Hz	Altitud	: 1000 m
Tensión nominal	: 110/220 V	Grado de protección	: IP21
Corriente nominal	: 8.40/4.20 A	Método de enfriamiento	: IC01 - ODP
Corriente de arranque	: 40.3/20.2 A	Forma constructiva	: F-1
la/In (p.u.)	: 4.8	Sentido de giro ¹	: Ambos
Corriente en vacío	: 6.50/3.25 A	Nivel de ruido ²	: 50.0 dB(A)
Rotación nominal	: 1720 rpm	Clase de vibración	: -
Deslizamiento	: 4.44 %	Método de arranque	: Partida directa
Par nominal	: 0.211 kgfm	Acoplamiento	: Directo
Par de arranque	: 300 %	Masa aproximada ³	: 10.5 kg
Par mínimo	: 255 %	Plan de pintura	: 207N
Par máximo	: 230 %	Color	: RAL 7022
Clase de aislamiento	: B		
Factor de servicio	: 1.25		
Momento de inercia (J)	: 0.0020 kgm ²		

Potencia	50%	75%	100%
Rendimiento (%)	54.5	61.0	63.2
Factor de potencia	0.45	0.55	0.63

Tipo de carga: -
Par de la carga: -
Inercia de la carga (J=GD²/4): -

	<u>Delantero</u>	<u>Trasero</u>
Tipo de rodamiento	6203-ZZ	6202-ZZ
Intervalo de lubricación	-	-
Cantidad de lubricante	-	-
Tipo de lubricante	MOBIL POLYREX EM	

Esfuerzos en la base
Tracción máxima : -
Compresión máxima : -

Notas:

Normas	Especificación	: MG1 - Part 10	Vibración	: -
	Ensayos	: MG1 - Part 12	Tolerancia	: MG1 - Part 12
	Ruido	: MG1 - Part 9		

Esta revisión substituye y anula la emisión anterior, la cual deberá ser eliminada.
(1) Mirando la punta delantera del eje del motor.
(2) Medido a 1m y con tolerancia de +3dB(A).
(3) Masa aproximada sujeto a cambios después del proceso de fabricación.
(4) En 100% de la carga total.

Los valores indicados son valores promedio con base en ensayos y para alimentación en red senoidal, sujetos a las tolerancias de la norma NEMA MG 1-12.

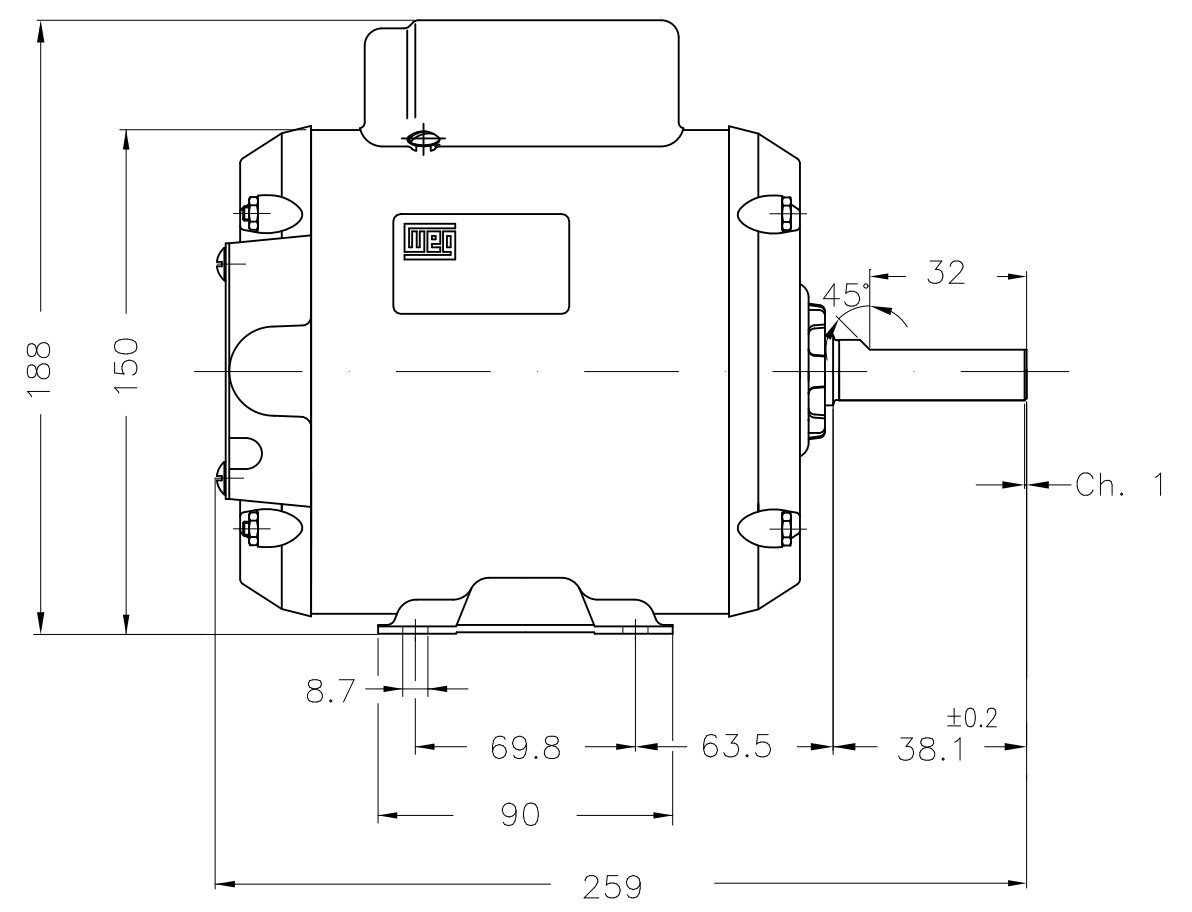
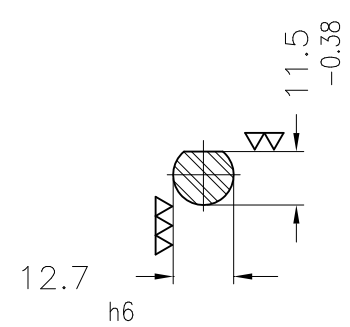
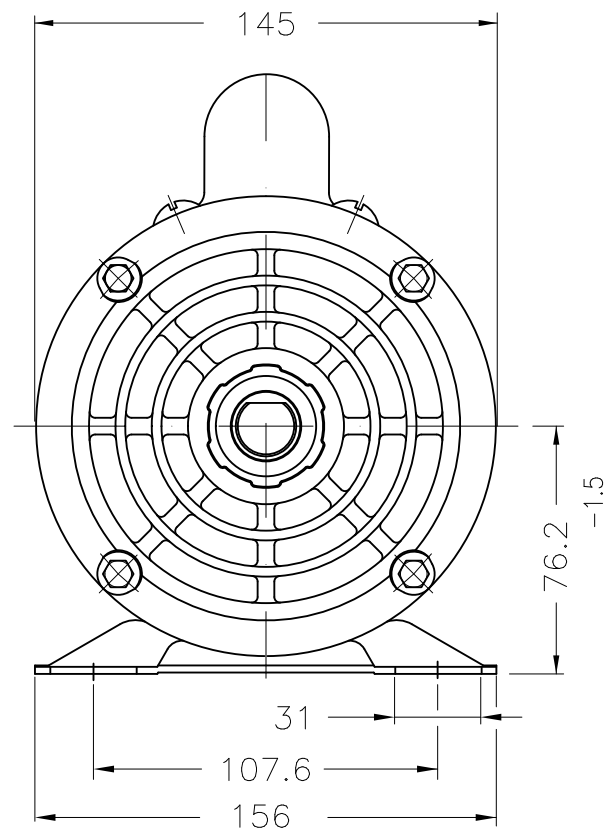
Rev.	Resumen de los cambios		Ejecutado	Verificado	Fecha
Ejecutor	paulp				334190/2020
Verificador	AUTOMATICO				Pagina
Fecha	07/10/2020				1/1
					Revisión
					0

Dimensões em mm
Dimensions in mm

GENERAL TOLERANCES

X ±2 .XX ±0.5
.X ±1 .XXX ±0.127
ANGULAR ±2°

THIS IS AN UPDATED REVISION, THE
PREVIOUS ONE MUST BE DISREGARDED.



Mounting B3D

ECM	LOC	SUMMARY OF MODIFICATIONS			EXECUTED	CHECKED	RELEASED	DATE	VER
EXECUTED	USERADMIN		SINGLE PHASE MOTOR						
CHECKED			FRAME C48 IP21 ODP						
RELEASED			WEG code: 13199741						
REL DT	11.03.2019	WMO	Jaragua do Sul	Product Engineering	SHEET	1 / 1			



0,25 kW (1/3 HP-cv) 02 Poles 60Hz